



PGE Dystrybucja S.A.
Oddział Rzeszów
Rejon Energetyczny Sanok
38-500 Sanok, ul. Lipińskiego 138
tel.: (13) 465 5400 , fax: (13) 465 5402
e-mail: RE04.OR@pgedystrybucja.pl
www.pgedystrybucja.pl

Sanok, dnia 2015-03-27

Znak: RE4/RP/Wz/103/163/2015

Załącznik nr 1 do Umowy Nr RE4/RP/Wz/103/163/2015/..... o przyłączenie do sieci dystrybucyjnej

**GMINA USTRZYKI DOLNE
USTRZYKI DOLNE, KOPERNIKA 1
38-700 USTRZYKI DOLNE**

**Warunki przyłączenia nr RE4/RP/Wz/103/163/2015 dla podmiotu V grupy przyłączeniowej
do sieci dystrybucyjnej o napięciu znamionowym 0,4 kV**

Nazwa obiektu przyłączanego do sieci: oświetlenie drogowe

Lokalizacja: LISKOWATE ST. TRANSF. NR 2

Na podstawie rozporządzenia Ministra Gospodarki z dnia 04 maja 2007r. w sprawie szczegółowych warunków funkcjonowania systemu elektroenergetycznego (Dz.U. Nr 93 z 2007r. poz. 623 z późn. zm.), w odpowiedzi na wniosek z dnia 2015-03-02, określa się następujące warunki przyłączenia:

1. Miejsce przyłączenia:
słup 1 sieci nN zasilanej ze stacji **LISKOWATE 2**
2. Miejsce dostarczania energii elektrycznej stanowiące jednocześnie miejsce rozgraniczenia własności sieci dystrybucyjnej PGE Dystrybucja S.A. i instalacji Podmiotu Przyłączanego:
zaciski prądowe na słupie odejściowym w kierunku instalacji odbiorcy.
3. Moc przyłączeniowa: **2 kW** – zasilanie podstawowe
4. Rodzaj przyłącza:
Zasilanie podstawowe z sieci nN zasilanej ze stacji transf. **LISKOWATE 2**
 - od słupa nr 1 wybudować odcinek linii kablowej oświetlenia drogowego **YAKY 4x** o przekroju wg obliczeń , **min. 35 mm²**
 - Kabel wprowadzić do wolnostojącej SO (zegar sterujący z możliwością całorocznego programowania + licznik kWh 1-fazowy) zabezpieczonej przemysłowo przed działaniem czynników atmosferycznych w tym promieniowania UV. Zastosować obudowę z tworzywa termoutwardzalnego.
 - do budowy linii oświetleniowej wydzielonej (częściowo podwieszanej na istniejącej sieci nN) stosować oprawy oświetleniowe sodowe z tyrystorowym układem zapłonowym , słupy oświetleniowe wg typowych rozwiązań katalogowych , przewód **AsXSn 2 x** lub kabel **YAKY 4x** o przekrojach wg obliczeń , **min. 35 mm²**
 - zasilanie lamp wykonać poprzez zabezpieczenie w wkładkę **Bi Wts 6 A**
 - dla ochrony przeciwprzepięciowej stosować ograniczniki przepięć **GXO 0,66/5**

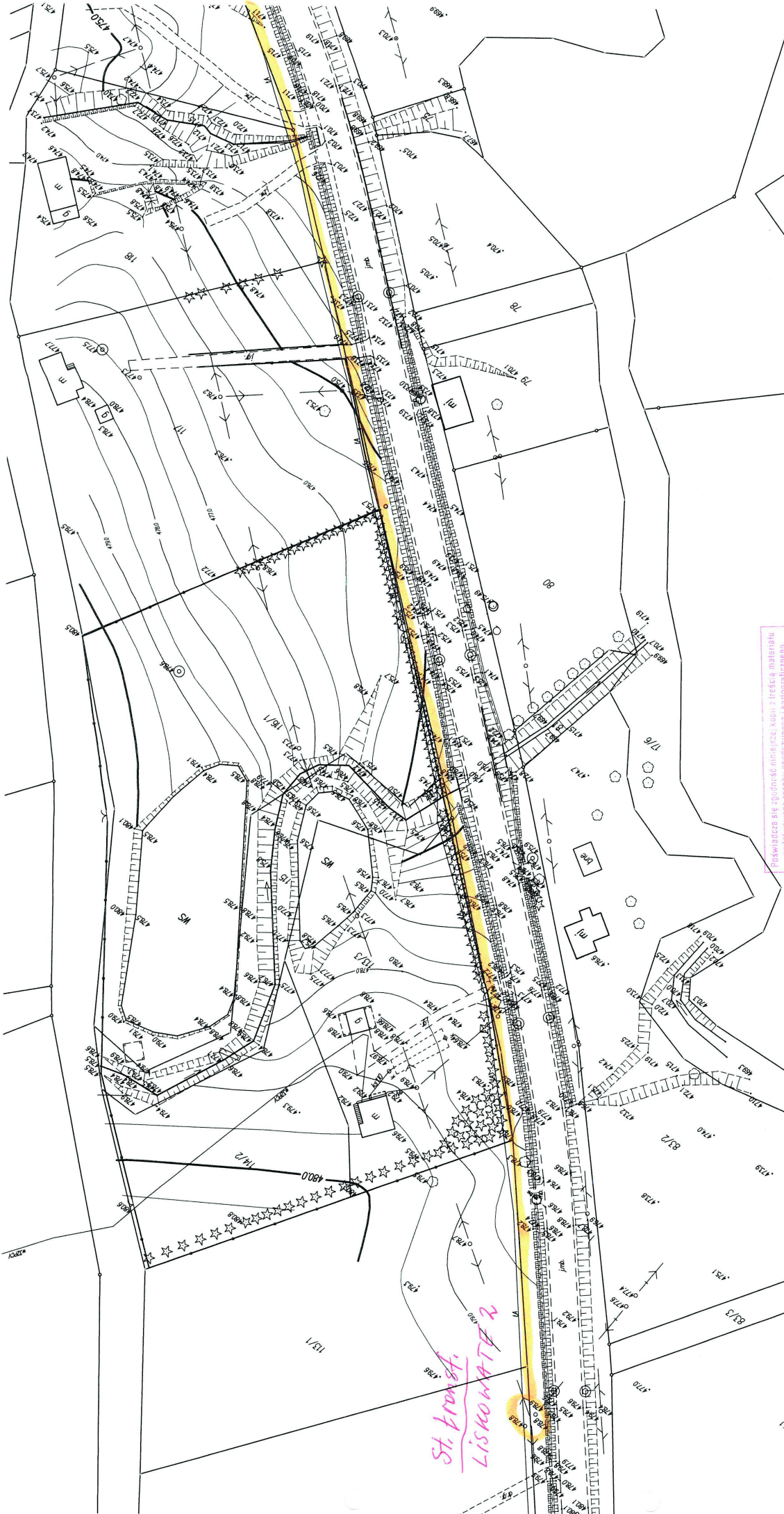
Budowę urządzeń energetycznych realizuje Wnioskodawca własnym kosztem i staraniem. Wybudowane urządzenia stanowiąc będą " Własność Odbiorcy ". Należy je wyraźnie oznakować jako " WO " poprzez wywieszenie stosownych tablic. Zasilanie wykonać

poprzez zabezpieczenie z wkładką o wartości o jeden stopień wyższej niż zabezpieczenie przedlicznikowe.

5. Instalację odbiorczą wykonać zgodnie z normami i obowiązującymi przepisami. Miejsce zainstalowania układu pomiarowo-rozliczeniowego:
Lokalizacja - w wolnostojącej SO
6. Wymagania dotyczące układu pomiarowo-rozliczeniowego i systemu pomiarowo-rozliczeniowego:
układ bezpośredni, licznik kWh jednofazowy .
7. Rodzaj i usytuowanie zabezpieczenia głównego:
Zabezpieczenie dobrane według obliczeń do wielkości mocy przyłączeniowej – **maks. 10 A**.
Zabezpieczenie zamontować przed układem pomiarowym.
8. Jako system dodatkowej ochrony od porażeń przyjąć samoczynne wyłączenie zasilania w czasie określonym w obowiązujących normach. Układ pracy sieci zasilającej 0,4 kV: TN-C.
9. Wymagany stosunek poboru energii biernej do czynnej w miejscu dostarczania nie może być większy niż $\text{tg } \phi_0 = 0,4$.
10. Poziom zmienności parametrów technicznych energii elektrycznej w sieci mieści się w granicach przywołanego wyżej Rozporządzenia Ministra Gospodarki.
11. Instalacje i urządzenia elektryczne należące do Odbiorcy powinny zapewniać bezpieczeństwo użytkowania, a przede wszystkim ochronę przed porażeniem prądem elektrycznym oraz ochronę przed przepięciami łączeniowymi i atmosferycznymi występującymi w sieci energetycznej, powstaniem pożaru, wybuchem i innymi szkodami. Wszelkie prace winna wykonać firma posiadająca uprawnienia budowlane do prowadzenia robót elektrycznych.
12. Informacje dodatkowe:
 - warunki przyłączenia są ważne 2 lata od daty ich doręczenia,
 - realizacja inwestycji związanych z przyłączaniem obiektu Wnioskodawcy będzie dokonywana na zasadach określonych w umowie o przyłączenie do sieci dystrybucyjnej. Realizacja warunków przyłączenia (w tym rozpoczęcie prac projektowych) wymaga podpisania w okresie ważności warunków przyłączenia umowy o przyłączenie.
 - Prowadzącym sprawę ze strony PGE Dystrybucja S.A. w zakresie warunków przyłączenia jest: Zygmunt Stapiński, tel.: 4655539.
13. Uwagi dodatkowe:
 - a) Ochronę przeciwporażeniową zrealizować zg z PN-IEC-60364.
 - b) Sieć PGE Dystrybucja S.A. Oddział Rzeszów nie zapewnia bezprzerwowej dostawy energii elektrycznej. Dla urządzeń nie znoszących przerw w zasilaniu projektować awaryjne źródło zasilania.

PGE Dystrybucja S.A.
Oddział Rzeszów
Rejon Energetyczny Sanok

Miejsce Dyrektora
Mirosław Kusak



Powiatowa sieć zgromadzenia, kolumna i linia materiału parafianego: zasobu geodezyjnego i kadrowego	
Organizacja: Powiatowy Zarząd Geodezyjny i Katastralny	STAROSTA BIESZCZADZKI <i>Wojciech Zardulski</i> E. Jony 6642.14.4013 25. 02. 2015
Nazwa: terenowe zasoby Działalność: w terenie Inne: kadrowe, zasobu Data wydania: 1991	ZWIĘZIENIA STAJOSI
Inne: nie wykonywane Sposób reprezentacji:	mgr inż. Mieczysław Doroch Instytut Geodezyjny i Katastralny ul. Główna 10, Białystok

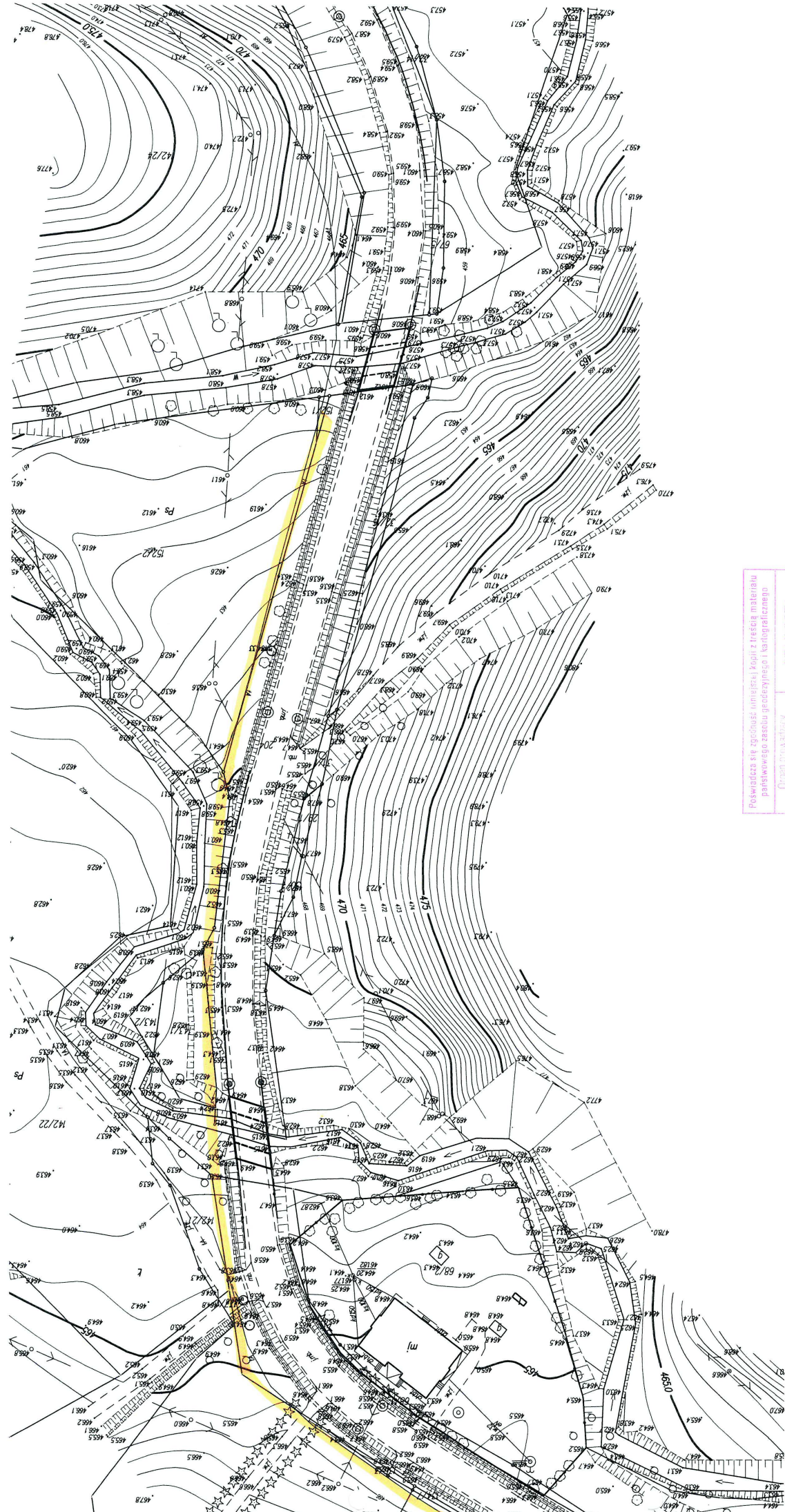
KOPIA MAPY ZASADNICZEJ	
NIEMIESZA MAPA NE MOŻE SŁUżyć DO CEŁÓW PROJEKTOWYCH JEDYNE DO CEŁÓW OPINIAWCZYCH PONEWAŻ NE ZOSTAŁA SKONTROLOWANA W TERENIE PRZEZ JEDNOSTKĘ WYKONAWSTWA GEODEZYJNEGO	
Województwo: Podkarpackie Powiat: Bieszczadzki Gmina: Ustrzyki Dolne	Skala: 1:1000
Arkusz mapy: 5 Obiekt: LISKOWATE	



Pozwacza się zgodność niniejszej kopii z treścią materiału planowego w zakresie planu zagospodarowania i technicznego	
Organ towarzyszący: powiatowy urząd geodezyjny w Ustrzykach	STAROSTA BIESZCZADZKI
Adres: ul. Trajnoszewska 1	mapa terenowa
Wydział: Geodezji i Katastru	A. I. 6612-14.2015
Data wydania: 25.02.2015	
Imię i nazwisko: Andrzej	
Stanowisko: starszy geodeta	

KOPIA MAPY ZASADNICZEJ	
NINIEJSZA MAPA NIE MOŻE SŁUżyć DO CEŁÓW PROJEKTOWYCH JEDYNE DO CEŁÓW OPINIAWCZYCH PONIEMIAZ NIE ZOSTAŁA SKONTROLOWANA W TERENIE PRZEZ JEDNOSTKĘ WYKONAWSTWA GEODEZYJNEGO	
Województwo: Podkarpackie	Skala: 1:1000
Powiat: Bieszczadzki	
Gmina: Ustrzyki Dolne	
Arkusze mapy: 5	
Objekt: LISKOWATE	

ZAKŁAD GEODEZYJNY
mgr inż. Mieczysław Darocha
 ul. Karłowicka Wydziału
 Geodezji i Katastru
 37-400 Gwarów, ul. Niezłomności 1



Posiadać się zgodność: niniejszej kopii z treścią materiału planowego zasadu градостроения i топографичного	
Opisan projektant Pawel Wyszynski architektura i inżynieria	STAJOSTA BIELECZKA KADZI mapa sytuacyjna
Nazwa przedmiotu budowy Lubymieńskie cmentarzysko miejscowość	25.02.2015
Data wydania: 2015	GEAL. 14.1047
mgr inż. Andrzej Darocha Zastępca Kierownika Wydziału Geodezji i Gospodarki Ciężkopowietrznej	MIŁKOŚĆ

KOPIA MAPY ZASADNICZEJ	
Niniejsza mapa nie może służyć do celów projektowych jedynie do celów informacyjnych ponieważ nie została skontrolowana w terenie przez jednostkę wykonawstwa geodezyjnego	
Województwo: Podkarpackie	Skala: 1:1000
Powiat: Bieszczadzki	
Gmina: Ustrzyki Dolne	Objekt: LISKOWATE
Arkusze mapy: 5	